

Accelerera er AI-resa

...

Joackim Zetterqvist
Johan Ripgården

2022-06-07

ATERA

Riktlinjer - webinar



MS Teams

- Slå av mikrofon och kamera
- Webinaret spelas in



Frågor

- Skriv frågor i Teams-chatten.
- Vi besvarar så många vi kan och hinner på slutet av webinaret.



Menti – kod 2755 5526

- Gå in på www.menti.com i en webbläsare
 - ✓ Scanna QR-koden eller ange koden 2755 5526



Agenda – 09.00-09.45

1. Vad är AI?
2. Analytics-huset och analysresan
3. Så här accelererar ni AI
 - För er som vill komma igång
 - För er som vill komma vidare
4. Frågor och svar





Är AI prioriterat?



40-50%

Förväntad årlig tillväxt i Sverige (IDC)



140 miljarder SEK/år

Det ekonomiska värdet av införande inom svensk offentlig förvaltning (DIGG)



Nr 1

Tillväxten av kompetensbehov kommande 3-5 år i Sverige (IT- & Telekomföretagen, 2020)



9 %

Av alla bolag i Sverige med fler än 10 anställda använder artificiell intelligens (Eurostat)

Analytisk

A stylized profile of a human head in profile, facing right. The head is filled with a glowing yellow, concentric circular pattern, suggesting a brain or cognitive process. From the left side of the head, a stream of yellow binary code (0s and 1s) flows outwards. From the right side, a dense, chaotic stream of yellow lines radiates outwards, resembling a data visualization or neural network. The background is dark with a faint grid pattern.

Kognitiv

A stylized profile of a human head in profile, facing right. The head is filled with a glowing blue, concentric circular pattern, suggesting a brain or cognitive process. From the left side of the head, a stream of blue binary code (0s and 1s) flows outwards. From the right side, a dense, chaotic stream of blue lines radiates outwards, resembling a data visualization or neural network. The background is dark with a faint grid pattern.

ATERA



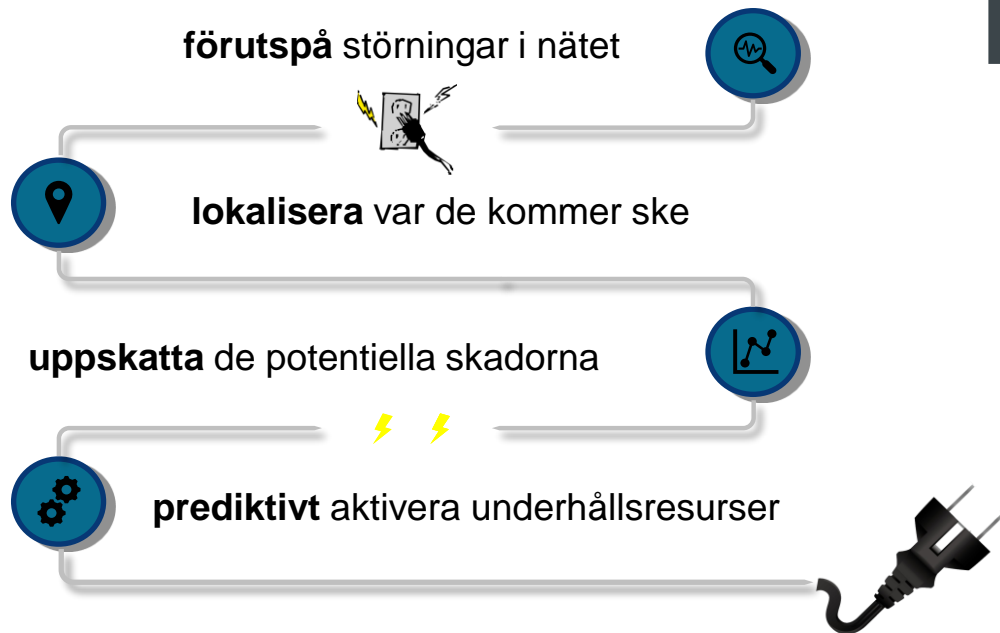
Sjukvård: prognos för utskrivning



ATEA



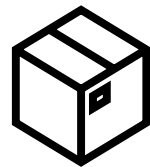
Elnätsbolag: prediktivt underhåll



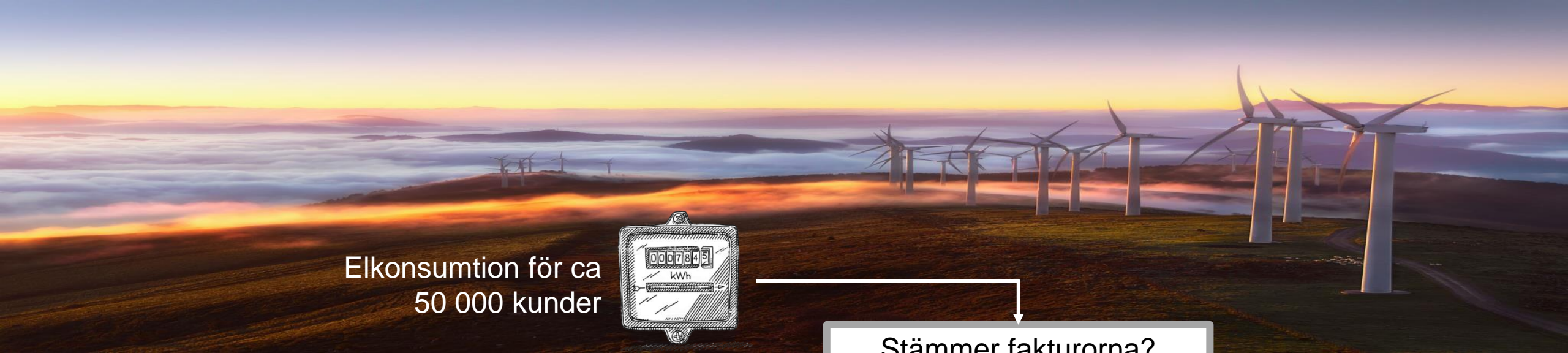
ATEA



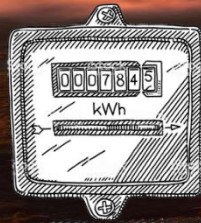
Logistikföretag: efterfrågeprognos



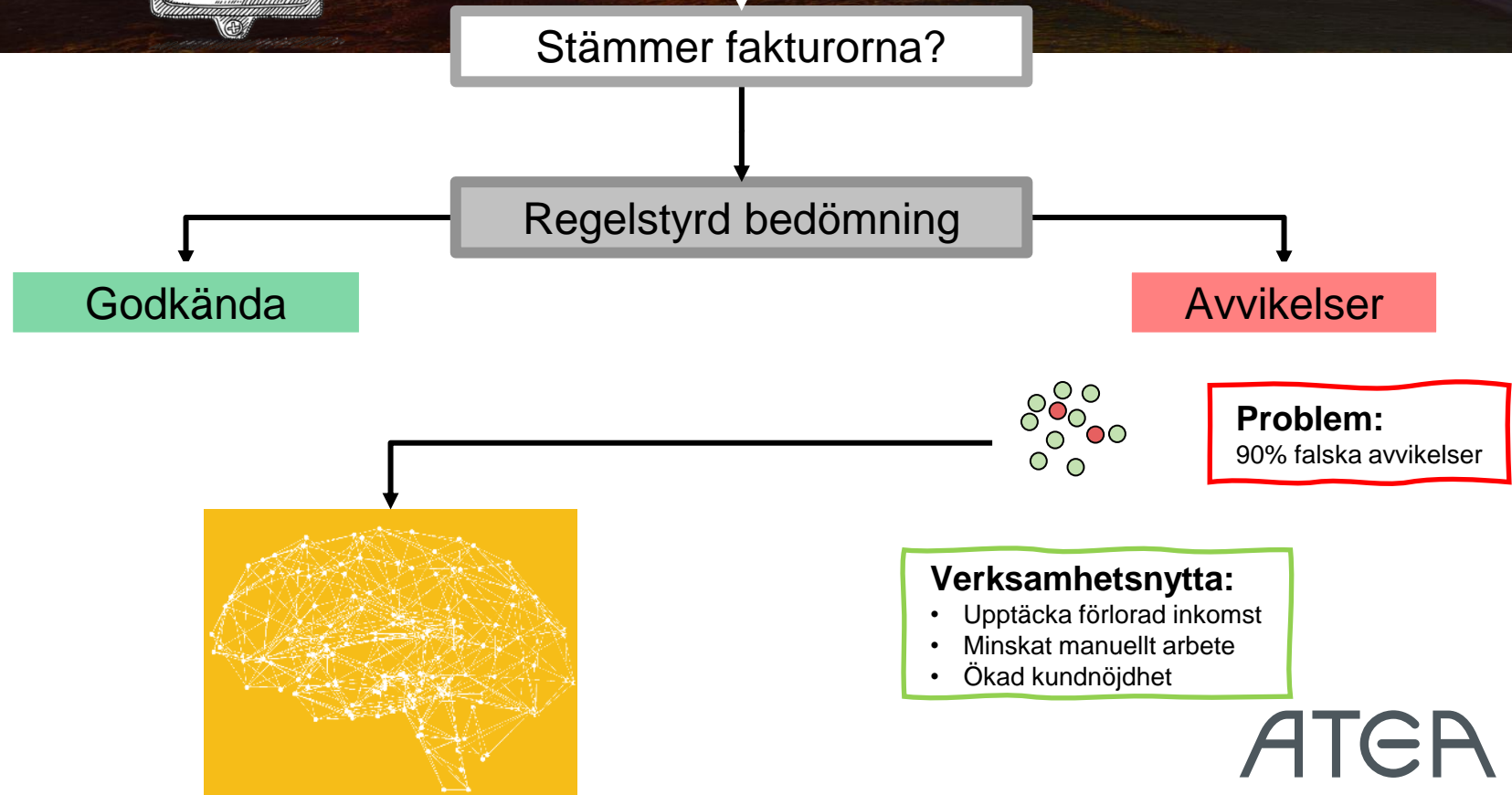
ATEA



Elkonsumtion för ca
50 000 kunder



Elhandelsbolag: avvikelseanalys



ATEA

Sök produkter...

[Hem](#) > [Produkter](#) > [Datorer & servrar](#) > [Bärbara datorer\(3207\)](#)**Bärbara datorer**

- Notebook
- Ultrabook
- Mobile Workstations
- Netbook
- Chromebooks
- Ultralätta bärbara
- Mobila bärbara
- Bärbara tunna klienter
- Dockningsstationer
- Väskor
- Notebook batterier
- AC adaptrar för notebook
- Notebook minne
- Notebook & tablet tillbehör

Upptäck Dell Vostro
Prisvärda företagsdatorer med hög prestanda, inbyggd säkerhet och slimmad design.

[Visa produkter](#)

Dell Technologies
TITANIUM BLACK PARTNER

Laptop / bärbar dator

Vi har ett stort utbud av bärbara datorer, så oavsett vad du är ute efter har vi något för just dig. Välj mellan Macbooks från Apple, Windows PC laptops från bland andra HP, Dell, Acer och Lenovo, och ett brett urval av Chromebooks.

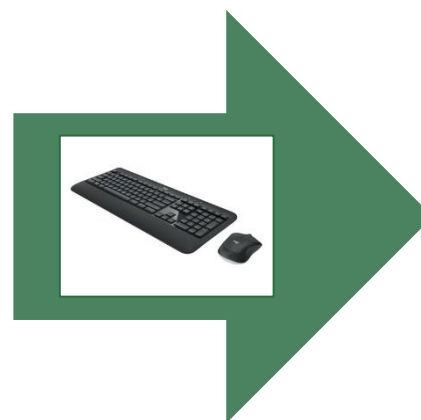
[Galleri](#)Visa:

Produktnamn

Jämför | I lager

Enhetspris

E-shop: rekommendationsmotor



Analytisk

A stylized profile of a human head in profile, facing right. The head is composed of a grid of yellow lines. Inside the head, there are concentric circles and a central point. To the left, there is a stream of binary code (0s and 1s) in yellow. To the right, there are several yellow lines radiating outwards, suggesting data flow or analysis.

Kognitiv

A stylized profile of a human head in profile, facing right. The head is composed of a grid of blue lines. Inside the head, there is a large, detailed eye with a blue iris and a black pupil. To the right, there is a green waveform, resembling a sound wave or a signal, extending from the mouth area towards the right. The background is dark with a grid pattern.

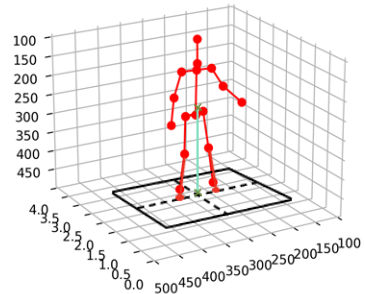
ATERA

Kommun: COVID-19 chatbot

Hej! Hur ofta och länge ska man egentligen tvätta händerna?

The screenshot shows the Hultsfred municipality website with a chatbot overlay. The chatbot, named Antivirus, is a female avatar with a question mark icon. A green circle highlights the chatbot's name. The website header includes navigation links: [Invånare](#), [Besökare](#), [Företagare](#), [Inflyttare](#), [Politiker](#), [Anställd](#). Below the header is a menu with categories: [Utbildning & förskola](#), [Kultur & fritid](#), [Omsorg & stöd](#), [Bo & bygga](#), [Kommun & politik](#), [Trygghet & säkerhet](#), [Trafik & miljö](#). The main content area features a large blue banner titled "Skydda dig och andra" with icons for handwashing, face masks, and social distancing. Below this is a section for the chatbot: "Har du frågor gällande Corona?" with a subtext: "Chatta med Antivirus och få dina frågor besvarade. Du hittar chatten nere i högra hörnet." To the right of the chatbot is a photo of two hands forming a heart shape. Below the banner are several news tiles: "Jobba i Hultsfred" (Sök ett spännande jobb hos oss!), "Lediga tomter" (Bygg din framtid hos oss!), "Anslagstavla" (Protokoll, kallelser, handlingar och justerade protokoll.), "Sammanträdesdagar" (Protokoll, kallelser, handlingar och kommunal förtätningsamling.), "Teknisk service (ÖSK)" (Avtal & återvinning, vatten & avlopp, gator med mera.), "Mina sidor" (Våra e-tjänster samlade på ett ställe.), "There's music in the air" (Hultsfred anthem) (Du syns och hörs i Hultsfred!), "Evenemang, aktiviteter & sevärdheter" (Det här händer idag.), "Rehabiliteringsenheten är årets arbetsplats inom socialförvaltningen", "Spontanmusik utomhus – cirka 50 spelningar på sju orter", "Inga leveransproblem av dickavatten", and "Anställdas julgåva" (Idigareäggs för att stötta det lokala näringslivet).

Äldreomsorg: fallprevention



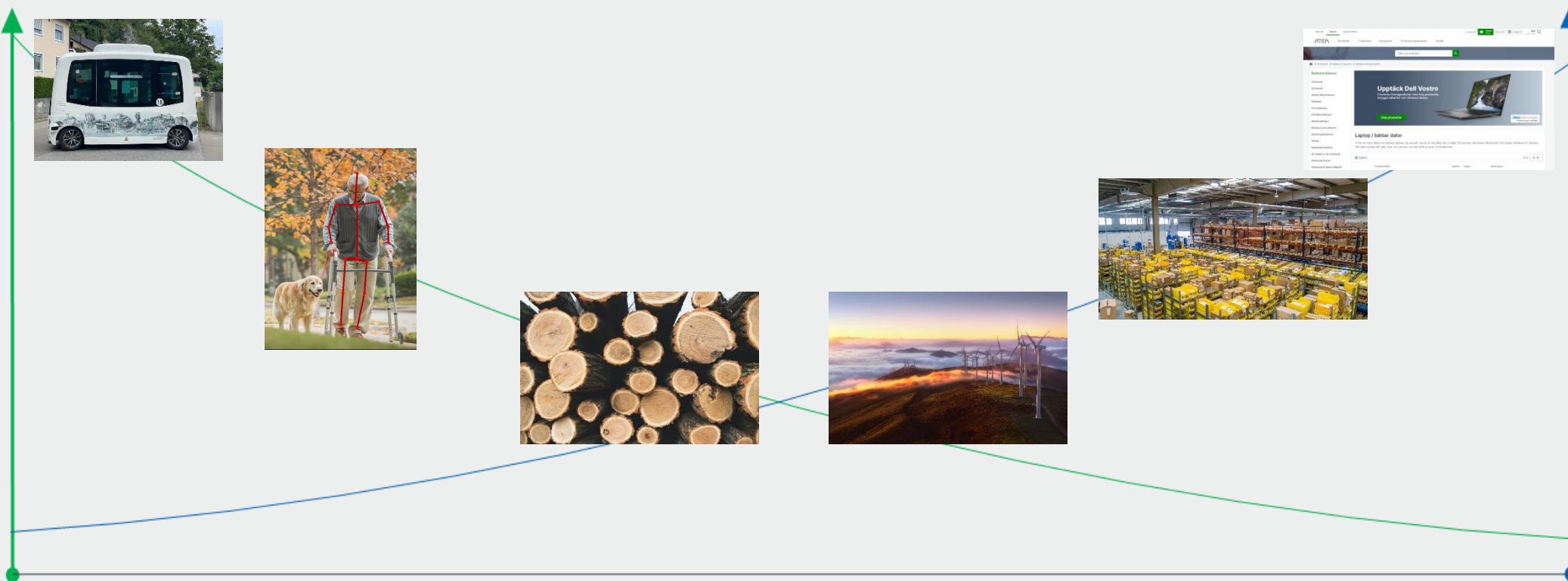
ATEA

Företag inom skogsnäringen: bildanalys



AI – från autonoma fordon till datadrivna gissningar

Exakthet



Det är sällan de tekniska utmaningarna som är tuffast

Vad kännetecknar de 8% som lyckas med analytics?

Källa: McKinsey Analytics, 2018

Starkt, enat **engagemang från ledningen** på alla nivåer i verksamheten

Tvärfunktionella och agila team som driver utvecklingen

Analytics upptar **minst 25% av totala IT-investeringar** och ökar

Kartlägger och **prioriterar de beslutsprocesser** som ska bli datadrivna

Tagit fram en tydlig **datastrategi** baserat på användningsfall

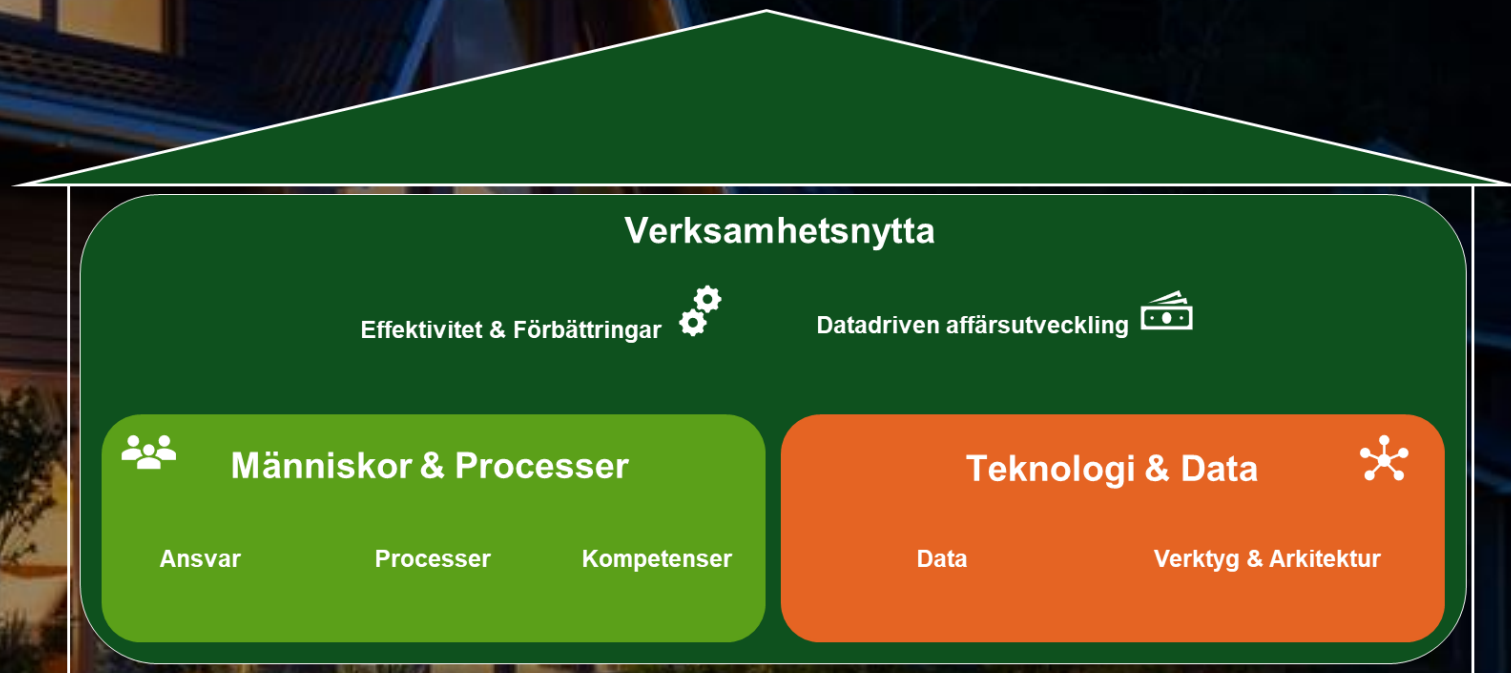
Definierat beslutanderätt och ansvar per roll

Utvecklar och underhåller sina **analyticsmetoder** löpande

Säkerställer att **medarbetare längst ut i verksamheten kan fatta datadrivna beslut**

Tillgång till **expertis** inom analytics

Har analyticsinitiativ som **spänner över minst tre funktioner/affärs-områden**



Analysresan

AI i form av avancerad analys – en naturlig förlängning på resan startade med excel och BI



Accelerera er AI-resa



Startklar AI

Inspireras, idégenerera, förankra för att bli redo för era första AI-initiativ.

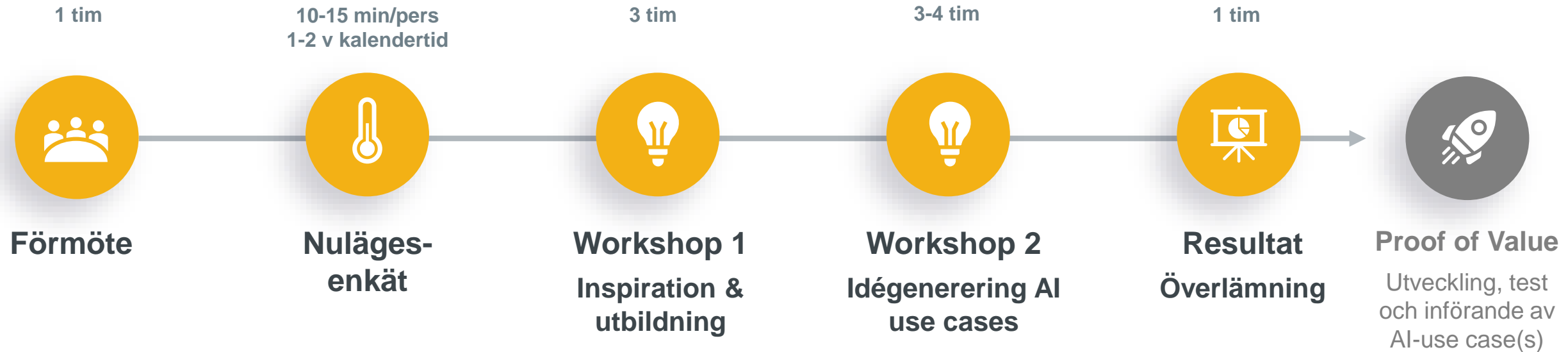


AI Roadmap

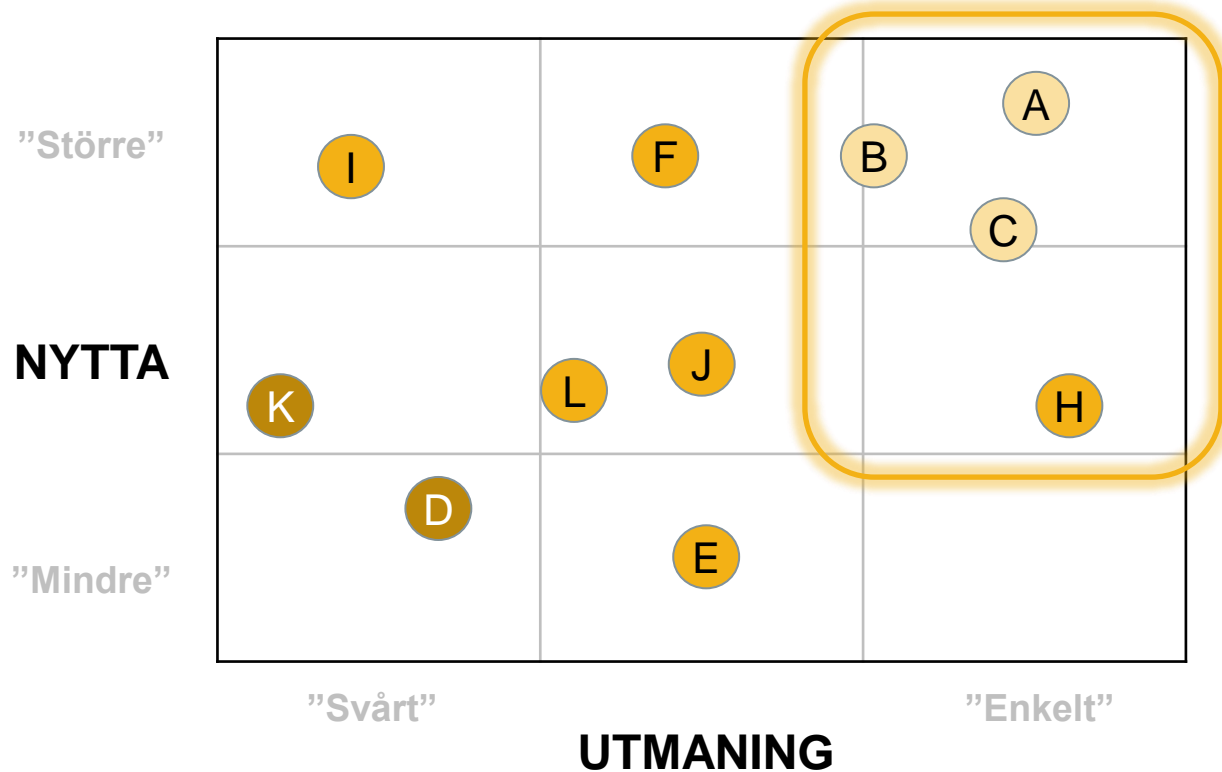
En nulägesanalys som blir grunden för bred ansats inför er AI-resa. Konceptet innefattar AI Swedens *AI Maturity Assessment Tool*.

Startklar AI

Skapa förutsättningar att lyckas med er första AI-tillämpning



Startklar AI – resultat



AI-tillämpningar (idéer)

- A. Prognos för utskrivning
- B. Underhåll av elnät
- C. Rekommendationsmotor
- D. ...

Andra viktiga resultat

- Gemensam förståelse för AI
- Diskussion om möjligheter

Accelerating the use of AI for the benefit of our society, our competitiveness, and for everyone living in Sweden.

- Dashboard
- Use cases
- Learnings
- Events
- Projects
- Challenges
- Services
- Resources
- Organizations
- People
- Places

Use case Highlight



Predicting a company's future financial performance

Predicting a company's future financial performance Modulai

2022-04-13 12:41 CASE STUDY ENGLISH

Modulai built a deep-learning-based system for predicting the values of various fields in a company's annual report – a year in the future.

Latest Use cases 118 + USECASE

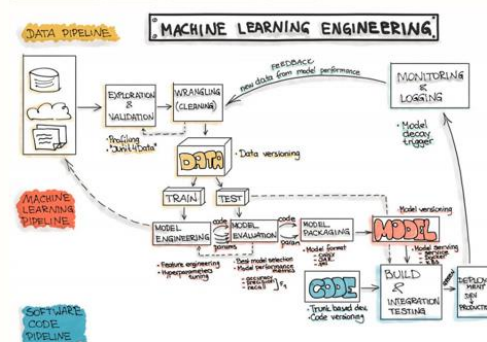
- Enhancing Safety in Hazardous environments
Wavr Tech AB (publ) CASE STUDY
- Pallet-to-Pallet, 100% Visual Control
CASE STUDY
- miva, occupation prediction – combining web interface with data from the physical world
rek.ai CASE STUDY
- Uppdelning och klassificering av inkomna handlingar
CASE STUDY

Resources + RESOURCE

If you have any AI related resources that can be of interest to the community, share it on My AI, but no marketing or sales material please.

The enterprise guide to ML

2022-04-25 10:01 | WEBPAGE | KNOWLEDGEBASE | APPLIED AI



This guide is an attempt to share the experience of ML practitioners in the enterprise sector. Here we discuss and elaborate on the challenges companies face in *the real world*. Maintained by the *appliedAI* Initiative, the guide reflects a commitment from the partners of *appliedAI* to share their experiences and best practices when moving beyond the PoC. Th...

Like (1) Comment (1)

AI: A TOOL TO BETTER RESPOND TO ENVIRONMENTAL CHALLENGES

2022-04-24 14:44 | POST | NEWS | RESEARCH & REPORTS | TOOLS & METHODS

SANDRA CARRASCO



+ CREATE

Create your account today

• <https://my.ai.se>



AI Maturity Assessment Model

En systematisk modell för AI



Mål och uppdrag

Verksamhetsmodell & Strategi

AI Vision



- Hur AI stöder verksamhetens mål
- Mål och ambition
- AI Principer
- Etik och hållbarhet

Användningsfall



- Realisera visionen
- Skapar konkret värde
- Estimerade och prioriterade
- Portfölj och roadmap

Möjliggörare



DATA

TEKNIK

ORGANISATION

EKOSYSTEM

EXPERTIS

KULTUR

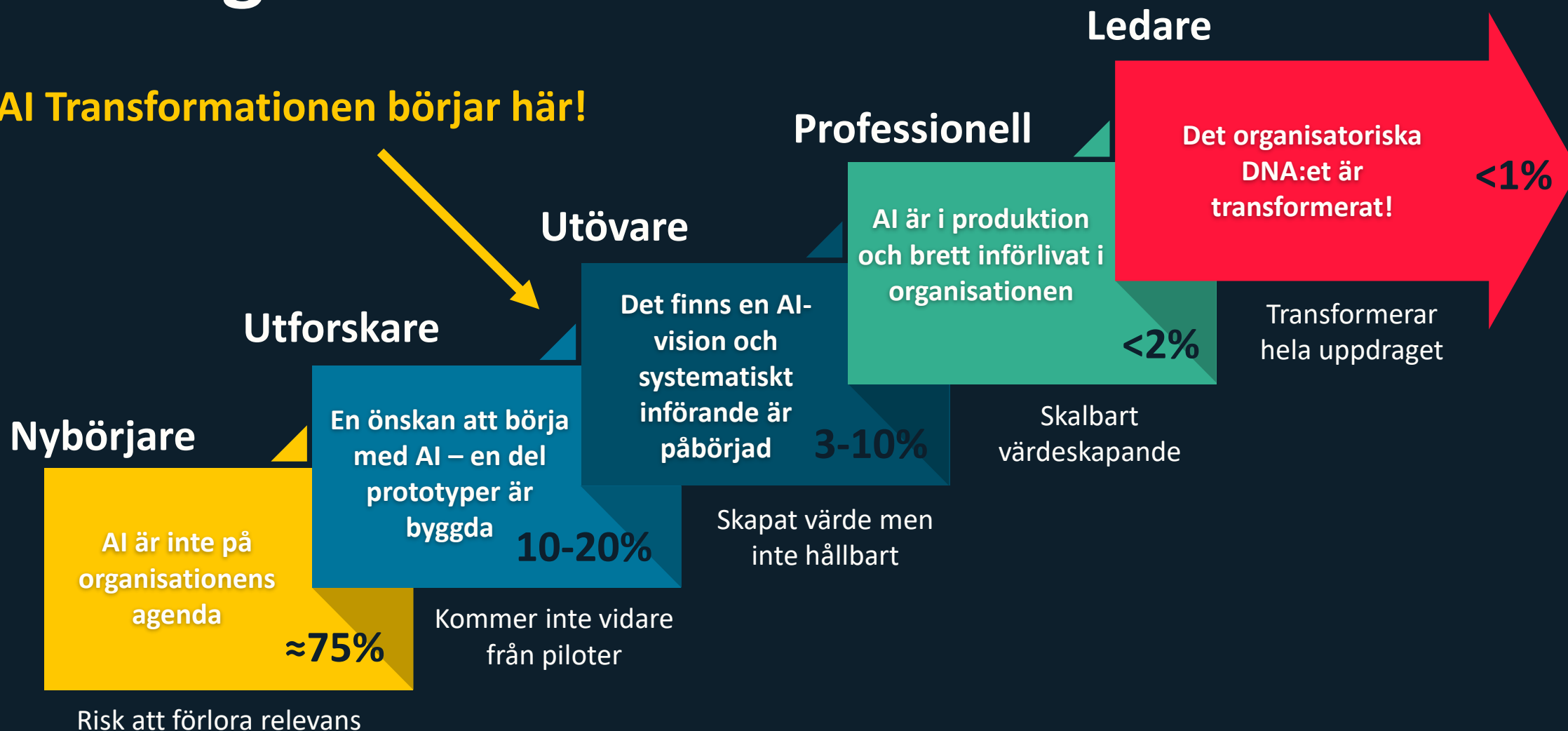
Genomförande



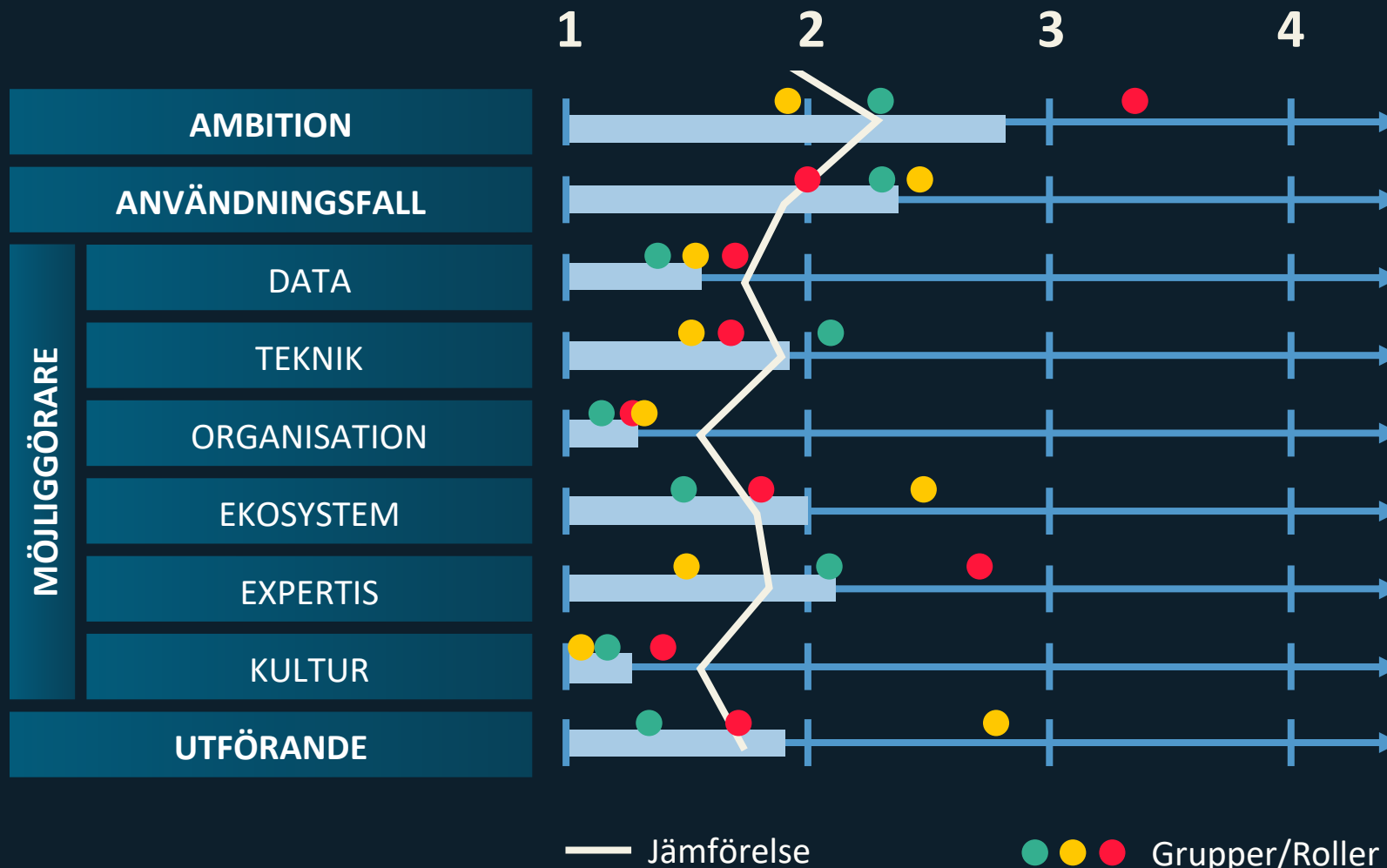
Förståelse och engagemang

AI Mognad

AI Transformationen börjar här!

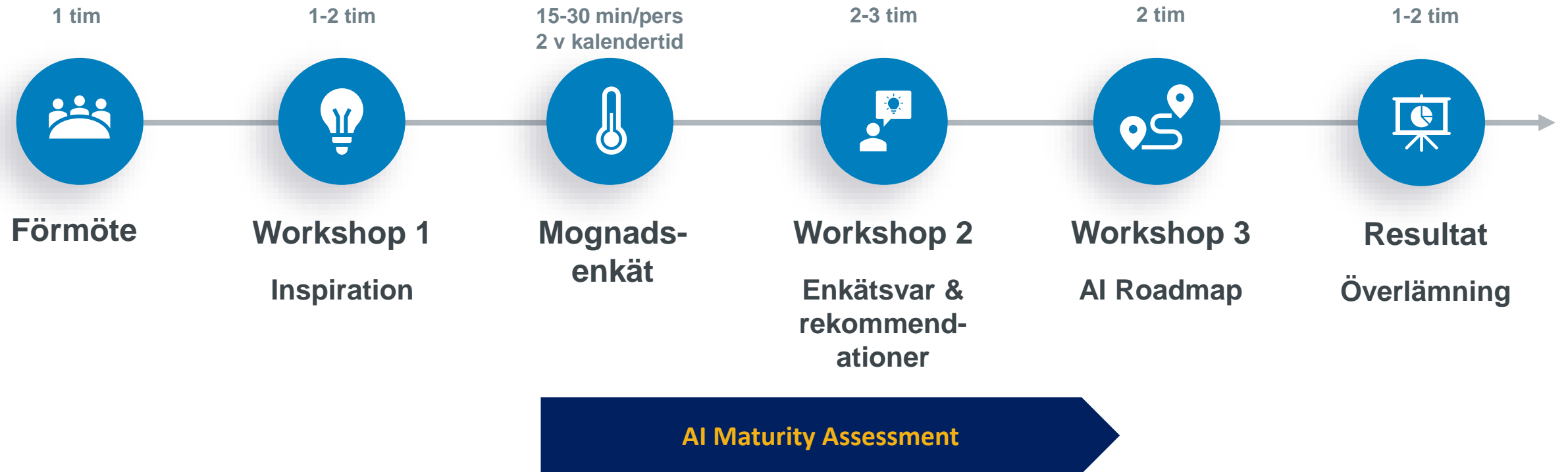


AI-mognadsbedömning



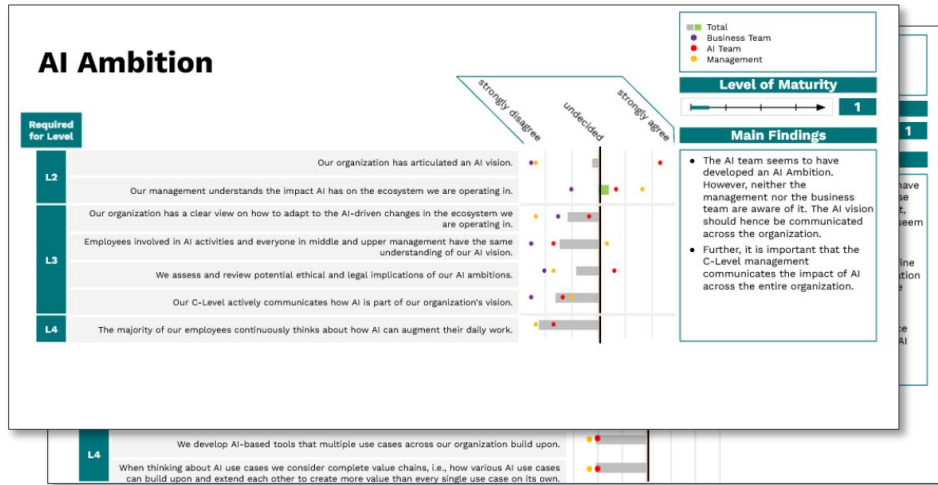
AI Roadmap

Med *AI Maturity Assessment*



AI Roadmap - resultat

AI Maturity Assessment

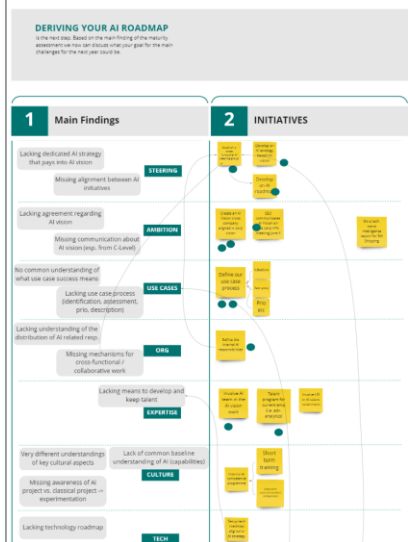


AI Roadmap

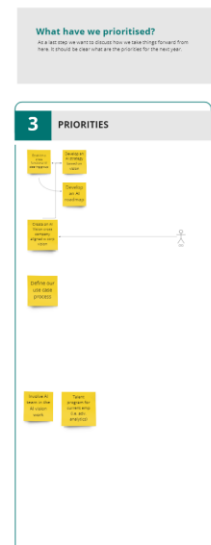
	2022	2023	2024	2025 →		
	H1	H2	H1	H2		
AI-lösningar		1.Prognos av...	1.Prognos av...	• Prognos av... • Intelligent automation av...	• .. • .. • ..	
AMBITION		• AI Strategi förankrad i ledn.	• Kommunicera vision & strategi t org	• KPIer som mäter framgång med AI	• Utv. av legala & etik inbyggd i AI-processerna • Ledning kommunicerar AI-vision	
ANVÄNDNINGSFALL		• Syst. process för identifiering av anv.fall	• Standard för beskr av anv.fall	• Aktiv, löpande prio av anv.fall & roadmap		
MÖJLIGGÖRARE	DATA	• Värdefull data identifieras	• Dedikerade ansvar för data	• ..	• "AI-data" lagras i centr. data lakes	• ..
	TEKNIK		• Specifik infrastruktur för AI	• Fastlagda verktyg för AI-utv	• Skalbar arkitektur	• ..
	ORGANISATION	• Centralt core team	• Ansvar centralt vs lokalt klart	• Best practice ägs av core team	• AI-kompetens spridd t alla avd.	• ..
	EKOSYSTEM		• Partnerskap AI Sweden	• Medarb. deltar på externa AI-event	• Samspel m lärosäten etc	• ..
	EXPERTIS	• Fastställt var expertis hämtas	• Viss expertis finns in-house	• Strategi för AI-rekrytering	• AI-talang program	• ..
KULTUR		• Lösningar utv i tvärfunkt. team	• AI-projekt = förändringsproj.	• ..	• ..	
UTFÖRANDE	• ..	• Process för finansiering	• Förändringsledn. i alla projekt	• "Pre-mortem"-rutiner	• Snabb drifts. i förv. IT-miljö	• ..



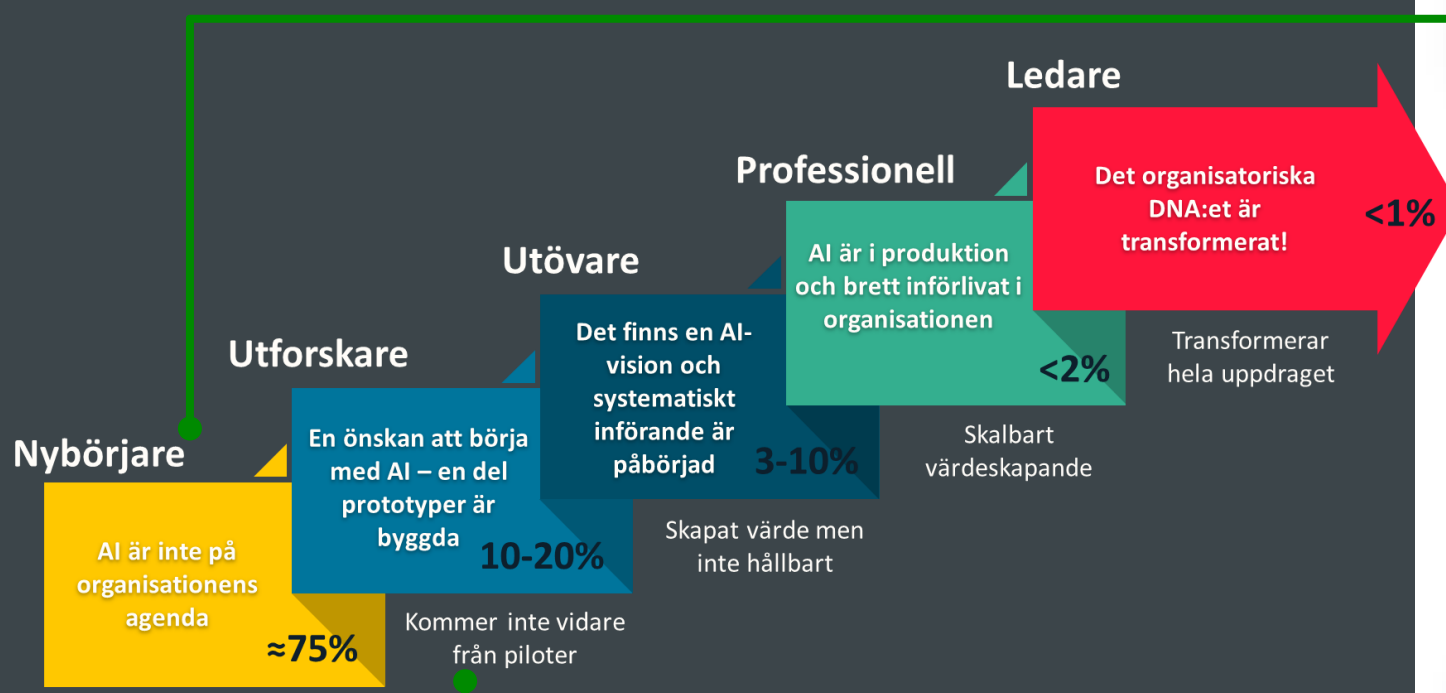
AI Action Plan



Focus for the year



Accelerera er AI-resa



Startklar AI

Inspireras, idégenerera, förankra för att bli redo för era första AI-initiativ.



AI Roadmap

En nulägesanalys som blir grunden för bred ansats inför er AI-resa. Konceptet innefattar AI Swedens *AI Maturity Assessment Tool*.

Tips: ***Kraftsamling AI för kommuner och civilsamhälle***

Vinnova och AI Sweden

Första (av flera) utlysningen
ligger ute nu

[Start](#) > [Finansiering](#) > [Hitta finansiering](#) > [Lärande och mötesplatser](#) > Starta er AI-resa: För organisato...

Starta er AI-resa: För organisatoriskt lärande och praktisk användning av artificiell intelligens i kommuner och civilsamhälle vt 2022

🔔 Stänger den 14 september 2022 kl 14:00

Det här erbjudandet riktar sig till kommuner och civilsamhällesorganisationer som praktiskt vill utforska hur artificiell intelligens baserat på maskininlärning kan förbättra en del av den egna verksamheten och samtidigt ha tydlig potential för samhällsnytta.



Vad kan ni söka för?

Projekt som vill utvärdera, bygga kunskap om och visa potentialen med maskininlärning för verksamhetsprocesser i kommuner



Vem kan söka?

Kommun eller civilsamhällesorganisation ska vara koordinator. Företag, universitet, högskolor och institut kan medverka som



Hur mycket kan ni söka?

Bidrag kan beviljas med max 600 000 kr per projekt. Bidraget får motsvara maximalt 80% av projektets stödberättigande kostnader.



Två summerande tips!



Våga kom igång - testa!



Ni som har fastnat, satsa på en bredare ansats framåt!

Analytics & AI

Atea Sverige – Information Management



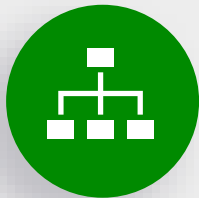
+150 specialister i Norden



50 specialister i Sverige



Rådgivning & strategi



Data Management



Artificiell Intelligens, AI



Business Intelligence, BI



Internet of Things, IoT




ATEA

Frågor?



ATERA



The End.

Tack för visat intresse!

Johan Ripgård

johan.riparden@atea.se

Joackim Zetterqvist

joackim.zetterqvist@atea.se

ATEA