

**2018** ATEA  
**BOOT  
CAMP**

# Välkommen

**Microsoft**

Gör om och få gjort – ny teknik och  
nya arbetssätt leder till rekordresultat

Föreläsare:

Henrik Byström, Microsoft



#HitRefresh






# Förändring må vara tufft, men det lönar sig att trycka på refresh!

Hit Refresh handlar om individuell förändring, förändringsledning och de tekniska innovationer som påverkar våra liv mer för varje dag. Om att ta den förändringsresa människor, organisationer och samhället måste göra på allvar och sätta den i verk.

Genom att satsa på nya grepp för att skapa medarbetarengagemang kan man nå framgångsrika resultat. Låt oss diskutera hur.



**MICROSOFT 365 ENTERPRISE E5  
BY THE NUMBERS**

-  **11.3 months** faster adoption as a unified solution
-  **10.25%** reduced total cost of ownership
-  **10.2%** reduction in product development costs
-  **10-15%** across-the-board productivity improvement
-  **55.3%** reduction in end user data breaches

Source: Forrester




**Mobility profile 4**

**The true transient**

This group of employees are hard to find; not only because they are the most mobile, but because they are few in number. Even across the ABW sample workplaces they represent just 9% of respondents. However, they report the highest (66%) productivity and outstanding (82%) pride agreement.

Source: Leesman

Business units in the top quartile of Gallup's global employee engagement database are:

**17%** AND **21%**

more productive than those in the bottom quartile      more profitable than those in the bottom quartile

Source: Gallup



# Perspektiv på arbetsplatsen



# Räkneexempel



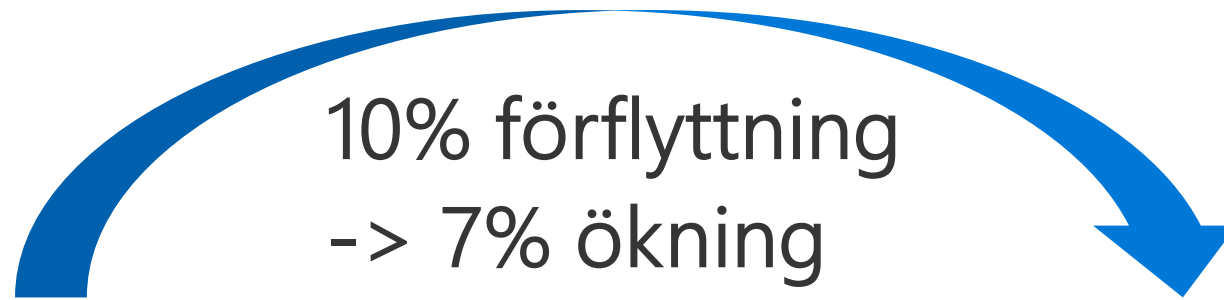
Före

	Andel	Produktivitet
Grupp A	91%	100

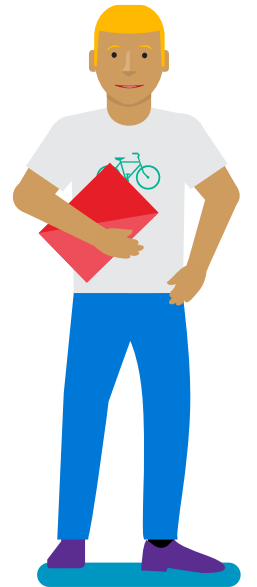
# Räkneexempel



Före



10% förflyttning  
-> 7% ökning



Efter

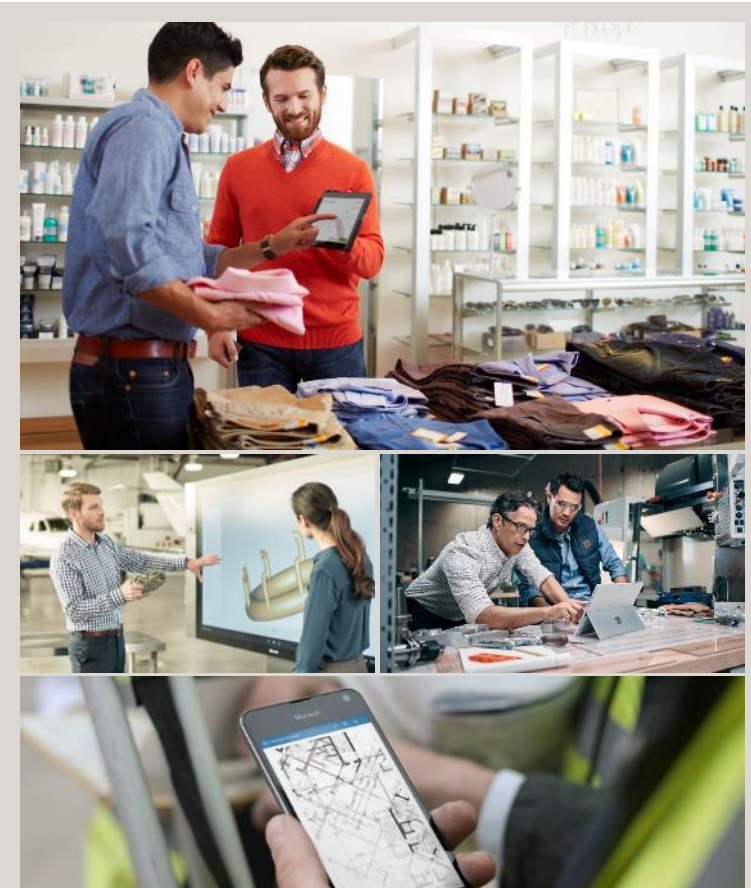
	Andel	Produktivitet
Grupp A	91%	100
Grupp B	9%	166
<b>Totalt</b>		<b>106</b>

	Andel	Produktivitet
Grupp A	81%	100
Grupp B	19%	166
<b>Totalt</b>		<b>113</b>

# Det nya arbetslivet, inte bara för kontoret



Transformation





# Modern teknik skapar engagemang och produktivitet





# Fokus

- Nödvändigt i vår överstimulerade tillvaro för att få något gjort och få balans mellan arbete och fritid.

# Nya typer av nyckeltal

PRODUCTIVITY KPI  
Tid spenderad  
med e-post

DEVELOPMENT KPI  
Intern nätverksstorlek

SALES KPI  
Kundkontakter

PRODUCTIVITY KPI  
Arbetsstryck

DEVELOPMENT KPI  
1:1 tid med chefen

SALES KPI  
Tid med kunder

PRODUCTIVITY KPI  
Tid i möten

DEVELOPMENT KPI  
Tillgänglighet till  
ledning

SALES KPI  
Storlek på externt  
nätverk

# Digitala verktyg hjälper oss med analysen att spendera tiden på rätt saker

### Your time

Your stats are based on your email and calendar. [Learn more](#) [Time settings](#)

<b>Meeting hours</b> 16.8 hours Goal < 10 hours <a href="#">Edit goal</a>	<b>Email hours</b> 8.4 hours Goal < 10 hours <a href="#">Edit goal</a>	<b>Focus hours</b> 19.8 hours Goal > 10 hours <a href="#">Edit goal</a>	<b>After hours</b> 1.6 hours Goal < 0 hours <a href="#">Edit goal</a>
--	---	--	--

### Network

### Stay in touch

[Important](#) [Top collaborators](#)

<b>Daniel Siberg</b> ★ Total time: 10.8 hrs Read percent: 92.9% Response time: 8 hrs <a href="#">View details</a>	<b>Helena Fuchs</b> +	<b>Niklas Danell</b> +	<b>Fredrik Haventon</b> +
---	--------------------------	---------------------------	------------------------------

**You and your manager**

You collaborated with Daniel Siberg	<b>10.8</b> hours	1:1 meetings: 0 hours	Your response time: 8 hours
		Email read rate: 92.9 %	Your manager's response time: 0.1 hours

### Losing touch

People you may want to catch up with

<b>Anna Astlin</b> Last connected Sep 1	<b>Alexander Hellquist</b> Last connected Jul 12	<b>PetroNeella Edwardzon (W...)</b> Last connected A while ago
--	---	---

### Meetings

### Meeting hours

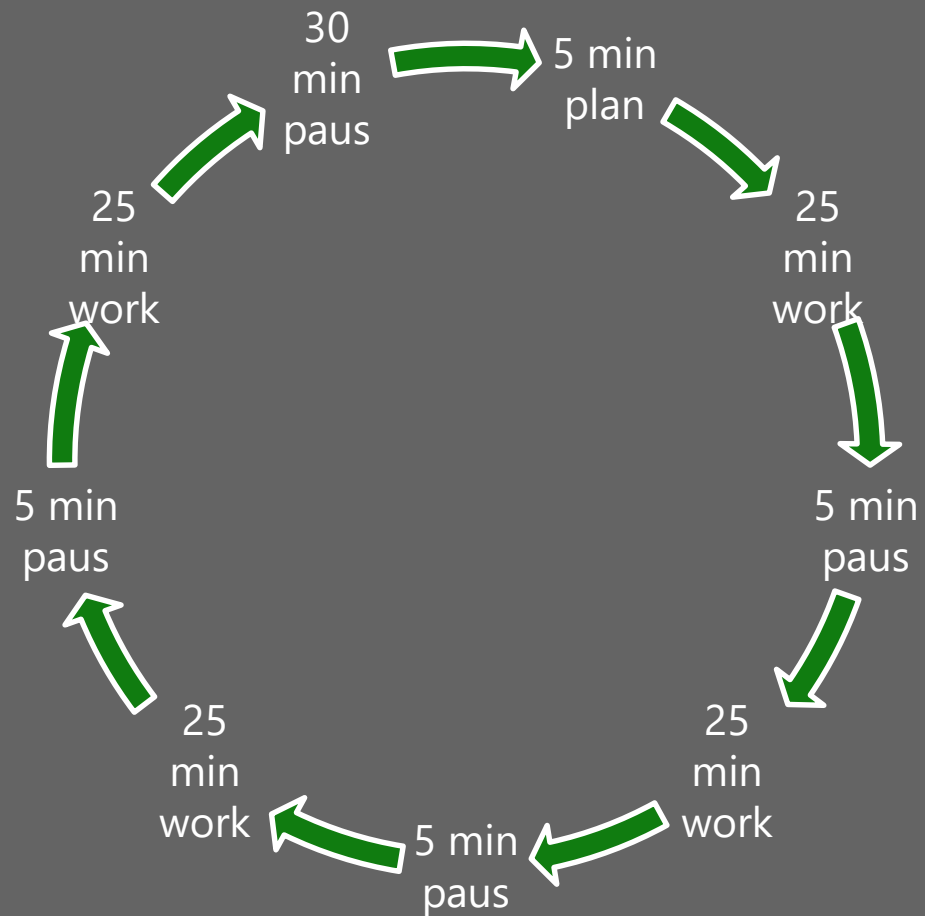
**16.8** hours +0.5 ▲

3.9 hours company average  
2 hours you scheduled  
14.8 hours others scheduled

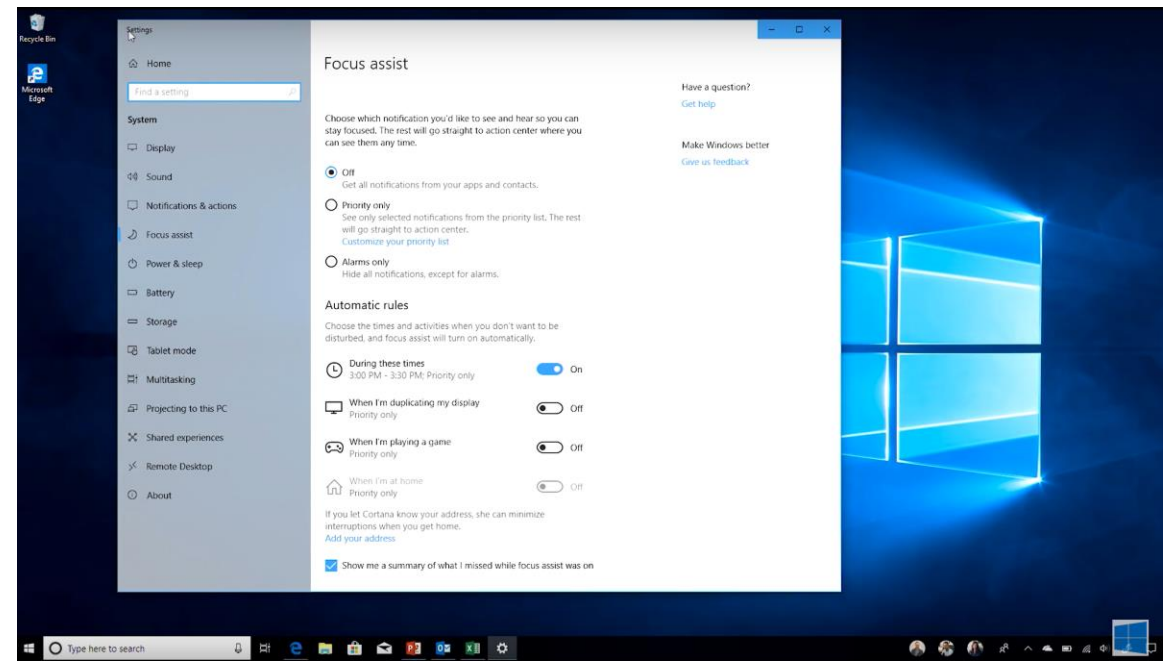
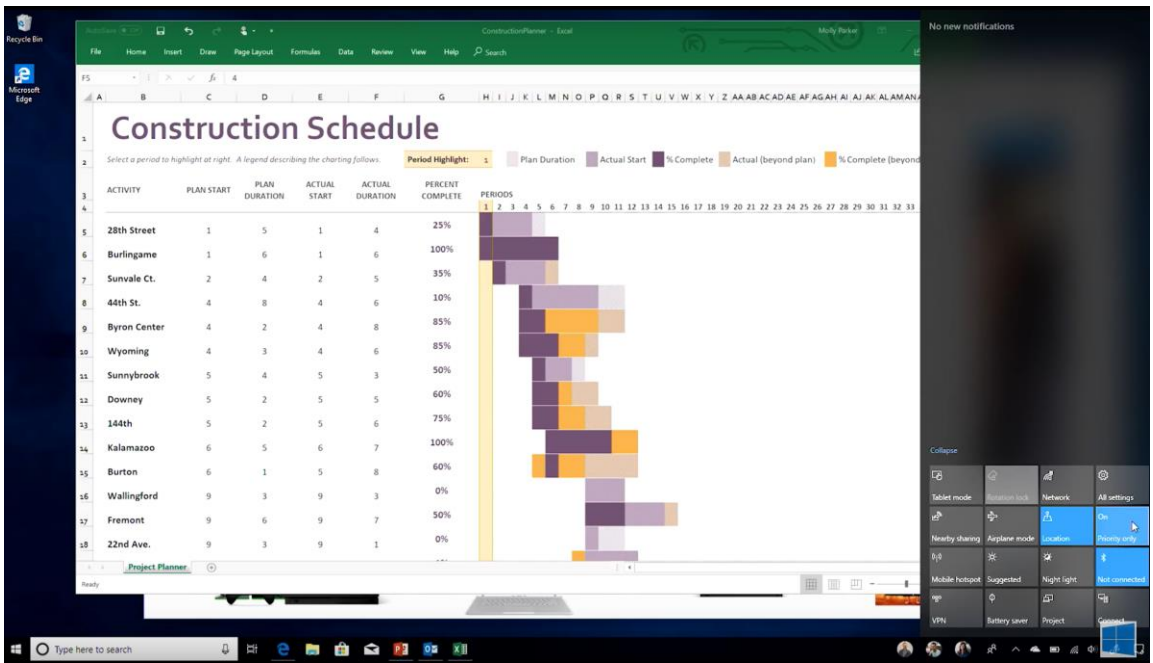
### Meeting habits

Multitasking in meetings	10.5
After hours meetings	
Recurring meetings	2.8
Longer meetings	3
Conflicting meetings	4.5

# Pomodoro-tekniken het metod för fokusering







# Windows focus assist

# Integrerat för att underlätta fokus

40% effektivitet går förlorat när vi växlar fokus, ex vis byter mellan system

Med en **Integrerad plattform** undviker vi tids- och fokusförluster.

Applikationer som fungerar på **olika typer av enheter** möjliggör produktivitet för alla oavsett sammanhang.

**Undvik onödiga möten** och gör möten effektivare.

**Enkelhet att dela** kontinuerligt skapar delaktighet och engagemang.

Enkelt att **rulla ut** och **hantera** applikationer och enheter.

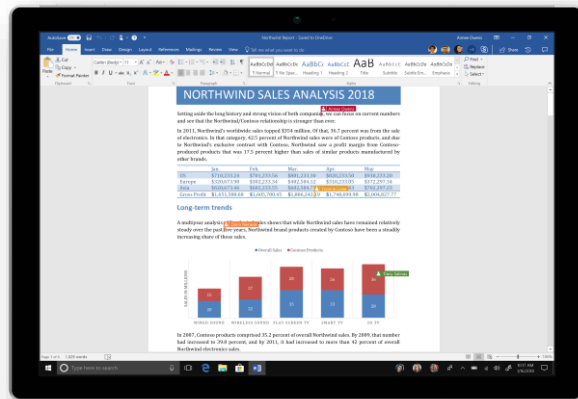


46%

46% of 7,288 undersökta i vården har minst ett utmattningssyndrom.

Mayo Clinic, 2012

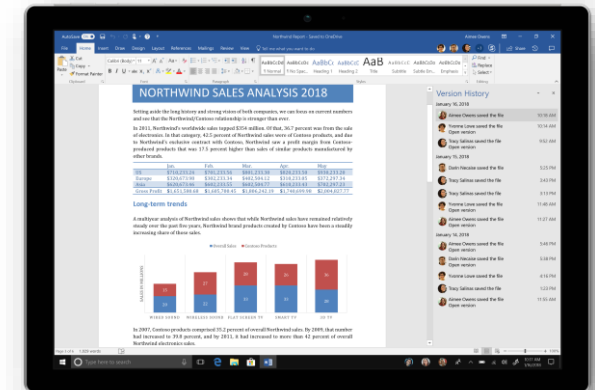
# Att inte tappa fokus, sparar tid...



**Samtidig redigering** och enkelt  
att starta en diskussion



**Dela filer**  
utan att tappa fokus



**Tappa inte bort arbete**  
med versionshantering

# Microsoft Teams

## - knyter ihop samarbetet

Chatbaserad **samarbetsyta**.

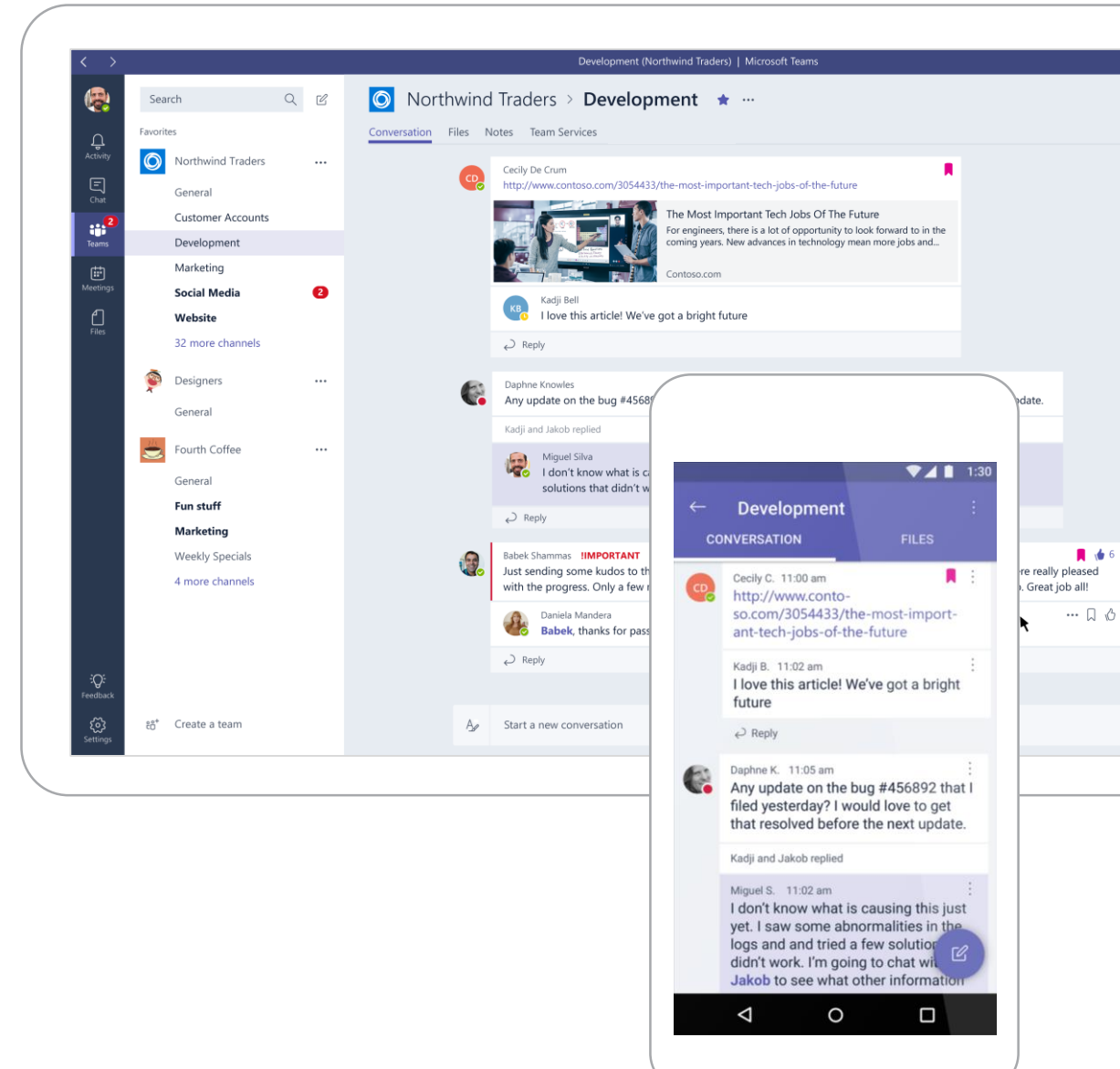
Kan följa konversationer och informationsdelning över tid **med historik**.

Visibilitet för **hela teamet** och **oavsett enhet**.

Möts, dela, informera, **samarbeta**.

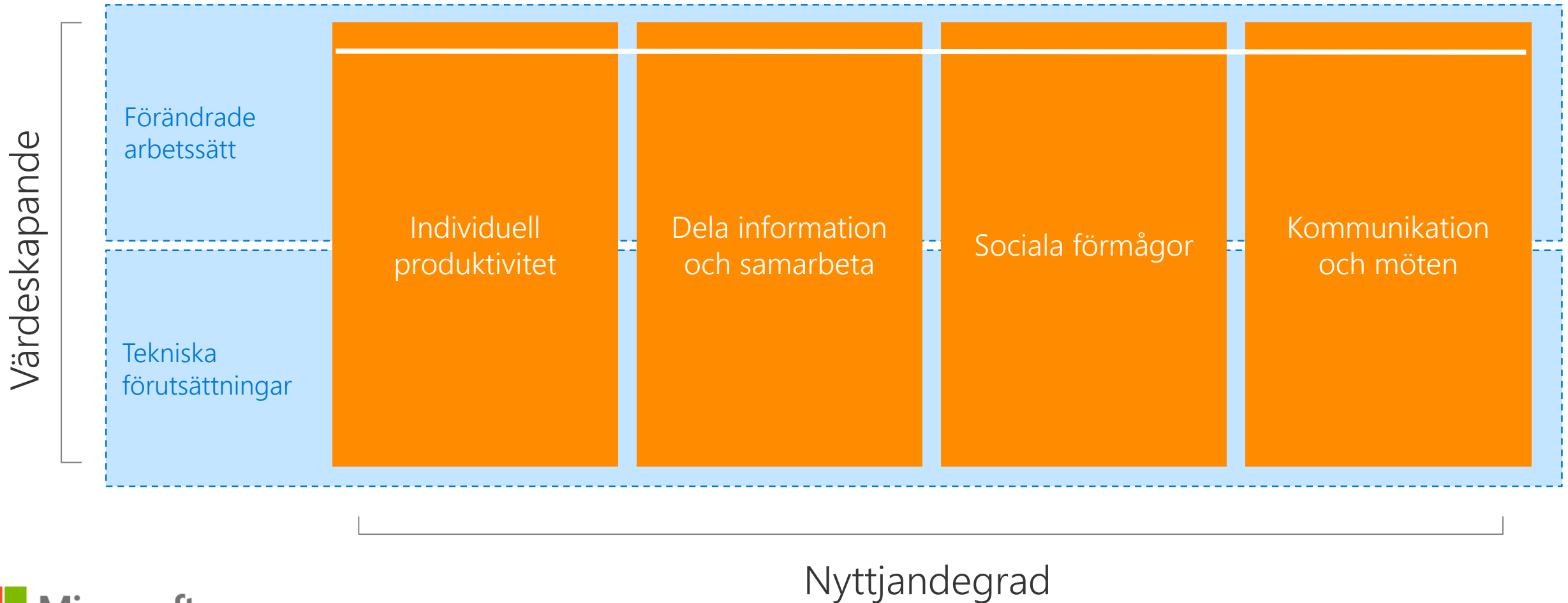
Privata chat **konversationer**

Integrerat med **mängder av appar**










# Värde skapas med förändrade arbetssätt med modern teknologi



**MICROSOFT 365 ENTERPRISE E5  
BY THE NUMBERS**

-  **11.3 months** faster adoption as a unified solution
-  **10.25%** reduced total cost of ownership
-  **10.2%** reduction in product development costs
-  **10-15%** across-the-board productivity improvement
-  **55.3%** reduction in end user data breaches

Source: Forrester




**Mobility profile 4**

**The true transient**

This group of employees are hard to find; not only because they are the most mobile, but because they are few in number. Even across the ABW sample workplaces they represent just 9% of respondents. However, they report the highest (66%) productivity and outstanding (82%) pride agreement.

Source: Leesman

Business units in the top quartile of Gallup's global employee engagement database are:

**17%** AND **21%**

more productive than those in the bottom quartile      more profitable than those in the bottom quartile

Source: Gallup



# Nästa steg – är ni redo?

- Kom på besök på DNA öppen visning
- Ladda ner whitepaper "Välkommen till Det Nya Arbetslivet"
- Boka in en Value Discovery Workshop eller kom på besök i upplevelserummet
- Ladda ner Forrester rapporten <https://resources.office.com/ww-landing-forrester-tei-of-microsoft-o365-study-report.html>

Mer information finns på [www.detnyaarbetslivet.se](http://www.detnyaarbetslivet.se)



**2018 ATEA  
BOOT  
CAMP**

**Tack för mig**

**henrikb@microsoft.com**

Vill du veta mer, registrera dig vid utgången.

Betygsätt gärna passet i appen.

**REJTA  
MITT PASS  
I APPEN**