

2018 ATEA  
BOOT  
CAMP

# Välkommen

Atea

S7H Disaster Recovery i molnet - din väg till ett säkrare datacenter!

Föreläsare:

Jonas Emilsson, Atea Sverige AB

# Atea - erbjudande inom Cloud

## IT-ARBETSPLATS



Molnbaserad it-drift



EMM som tjänst



Arbetsplats som tjänst

## SAMVERKAN



Atea Anywhere



Molnvideo

## NÄTVERK



Molnbaserat nätverk

## DATACENTER



Molnserver



Disaster Recovery som tjänst



Backup som tjänst



Hybrid Datacenter

## SÄKERHET



Klient-och serverskydd



SIEM som tjänst



Security Operations Center

# ATEA



**Trygghet**

ATERA



Vad gör man  
om det värsta  
inträffar?



ATEA

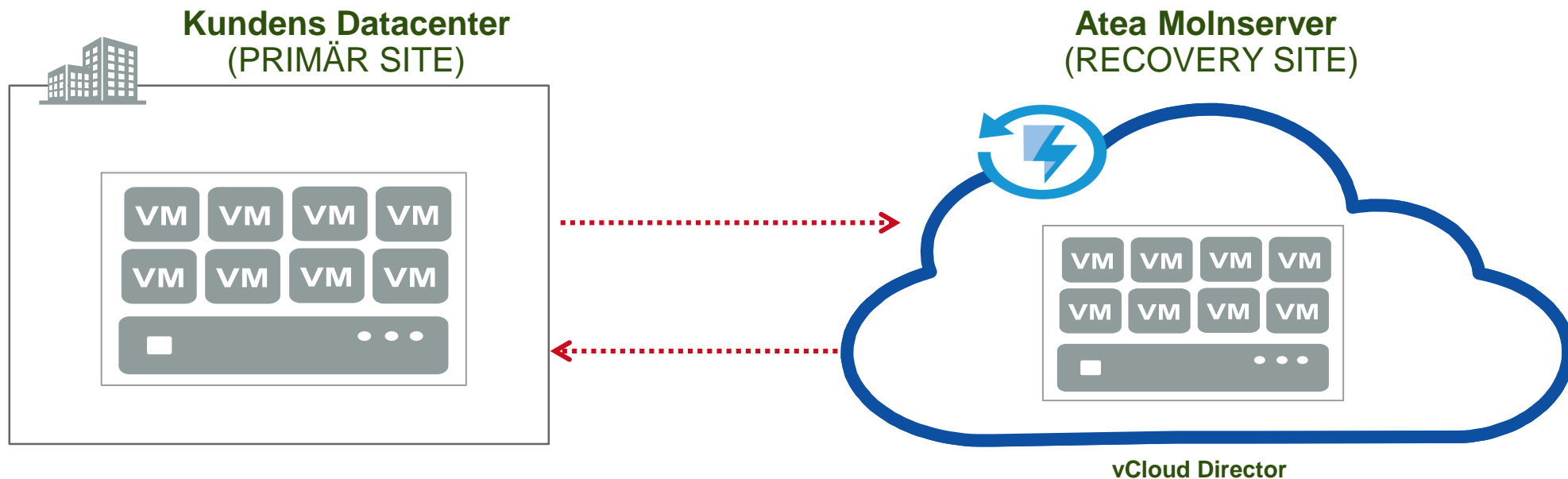


”Vi kör VMware vSphere  
men det kostar för mycket  
att bygga en till datahall  
för redundans.  
Vad gör vi?”



ATEA

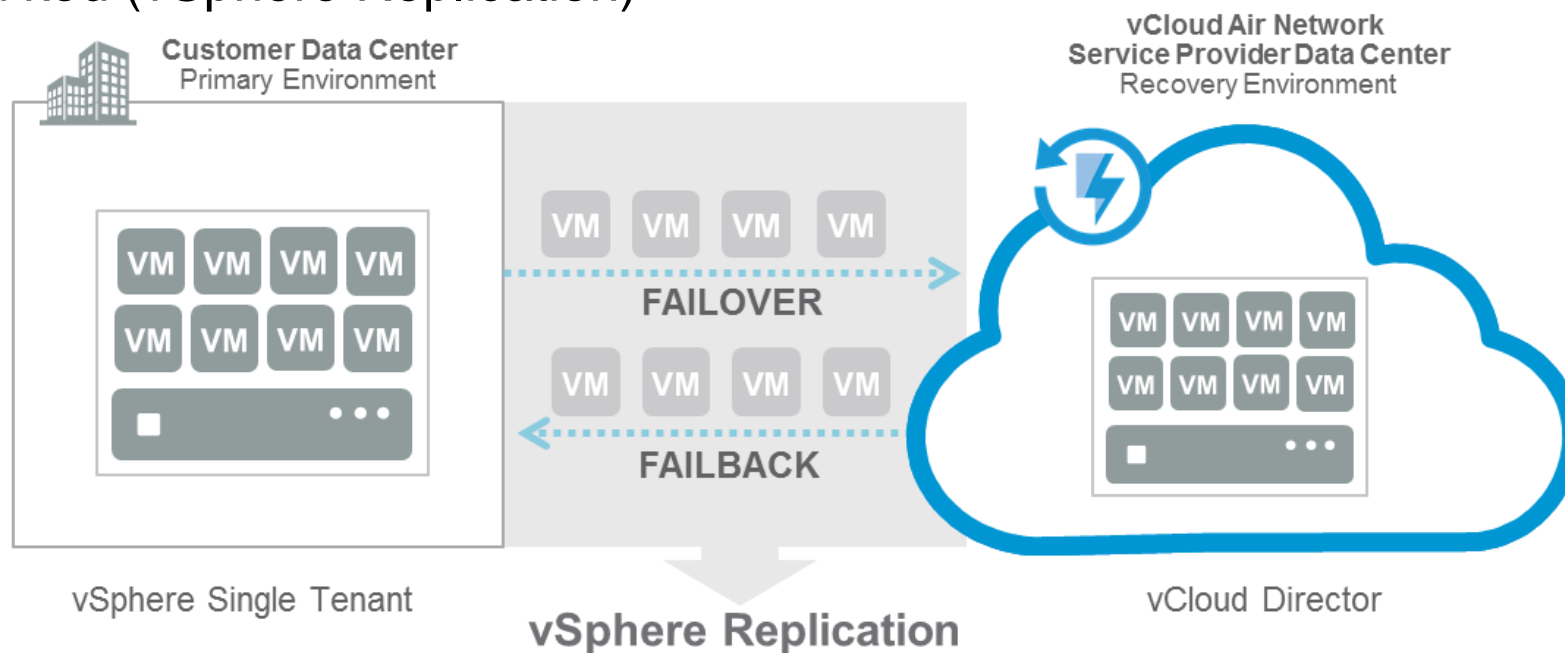
# Vad är Disaster Recovery Som Tjänst?



- ✓ Välj enkelt vilka virtuella servrar du vill skydda
- ✓ Servrarna skyddas avstängda i Molnserver
- ✓ Välj själv hur ofta du replikerar data (ner till 15 min)

# Kör dina servrar var du vill!

- Disaster Recovery Som Tjänst erbjuder:
  - Failover och failback
  - Reverse Replication
  - Beprövad kod (vSphere Replication)





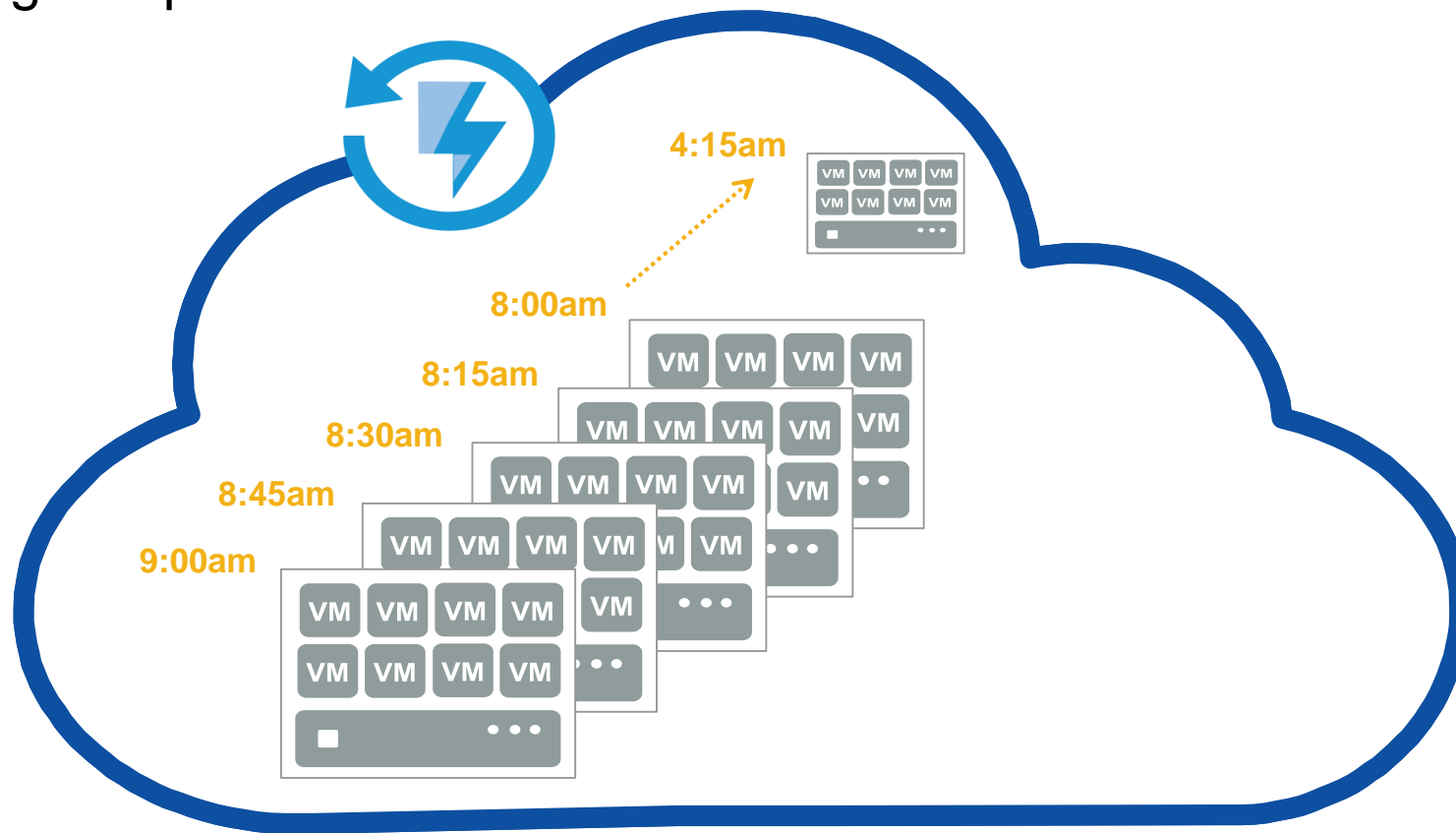
## Välj vilket transportsätt du vill använda!

- Stödjer både Internetbaserad replikering och fasta WAN-länkar



# Bestäm hur många kopior du behöver

- Välj upp till 24 återställningsnapshots
- Styrs utifrån RPO



# Option: Migrera till molnet mha vSphere Replication

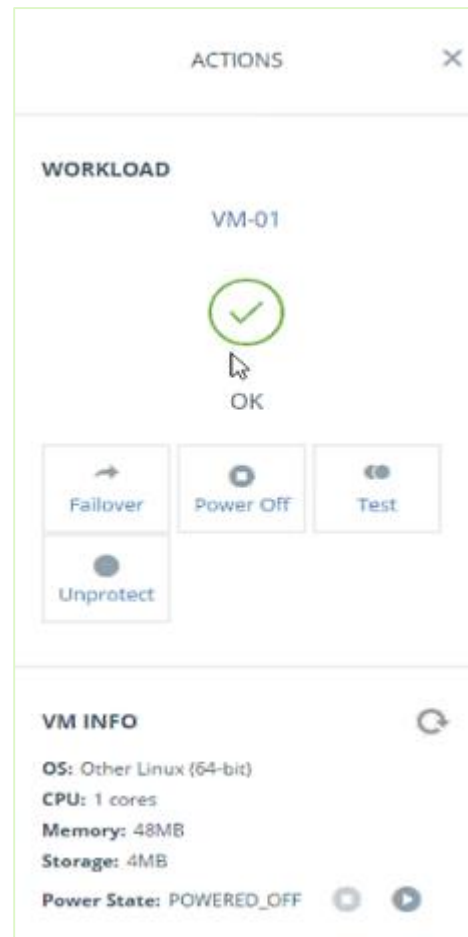
- Tjänsten kan användas för att flytta servrar till molnet eller tillbaka

## Två enkla steg för att utföra en migrering:

Steg 1 - Failover



Steg 2 - Unprotect

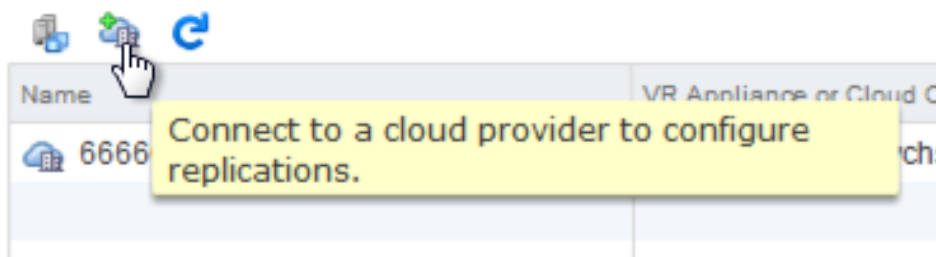




# Teknik: Enkel anslutning till molnet från vCenter Server

Resource Usage Virtual Machines **Replication Status** Gateways Networks

Cloud provider address:  Organization Name:



### Connect to a cloud provider

- 1 Connection settings**
- 2 Virtual datacenters
- 3 Ready to complete

**Connection settings**  
Enter the address and credentials of the cloud provider.  
This information will be used to discover the available virtual datacenters.

Cloud provider address:

Organization name:

Credentials:

User name:

Password:

# Teknik: Kom igång med replikering på 10 minuter!



- 1 Replication type
- 2 Target site
- 3 Target location
- 4 Replication options
- 5 Recovery settings
- 6 Ready to complete




**Replication type**  
Select the type of replication to configure.

Replicate to a vCenter Server  
Select this option to configure replication to another vCenter Server

**Replicate to a cloud provider**  
Select this option to configure replication to a cloud provider

## Target site

Select the target cloud provider where the virtual machine will be replicated.

VDC name	VR Appliance or Cloud Org Address	Status
 New provider VDC		
 66660013-131	https://p2v12-vcd.vchs.vmwar...	 Connected



# Kontinuitetsplanering – en viktig del av arbetet!



Datacenter | Atea kontinuitetsplanering

## Alla behöver en plan

Idag har it blivit en del av kärnverksamheten i företag och organisationer och tillgänglighet är viktigt för alla. För många är it en grundförutsättning i det dagliga arbetet.

**Tillgänglighet** ger produktivitet och kan mätas i rena intäkter men det kan också innebära stora kostnader när det inte fungerar och det kan skada varumärket. Kontinuitetsplanering handlar om att minimera risker och ha en plan för att återställa funktioner snabbt samt att begränsa skadeverklningarna för olika typer av incidenter.

Huvudsyftet med kontinuitetsplanering är att upprätthålla verksamhetens förmåga att producera och leverera oavsett vad som än händer. På it-avdelningen handlar det om att stötta verksamheten genom att se till att systemen finns tillgängliga när de skall användas.

**Målgrupp**  
Alla företag och organisationer bör ha en kontinuitetsplan, oavsett om det är en stor eller liten verksamhet eller om man använder externa funktions tjänster för hela eller delar av miljön. Offentliga aktörer är skyldiga att göra en risk och sårbarhetsanalys och för vissa verksamheter finns det lagstadgade krav på kontinuitetsplanering.

Genom att analysera er miljö kan vi tillsammans kartlägga era behov och metoder för tillgänglighet och katastrofsäkring. Resultatet blir en kontinuitetsplan som tillhandahåller planer, procedurer och tekniska åtgärder så att funktioner snabbt kan återställas efter en katastrof eller störning.

**Våra tjänster**  
Vår metodologi bygger på ledande institutioner och standarder inom området som MSB, ISO/IEC, NIST, EC-Council samt lång erfarenhet från arbete med våra kunder. Metodologin har sex övergripande steg och vi har paketeringar i olika nivåer för att göra det enkelt för dig. Vi börjar med en workshop för att skapa förståelse för vad kontinuitetsplanering handlar om och vad det innebär för verksamheten. Workshopen kan köpas fristående eller vara inledningen på ett större projekt där vi tar er hela vägen till en färdig kontinuitetsplan anpassad för er verksamhet.

**Pris**  
Workshop: ..... 9 000 kr  
Bas: ..... 48 000 kr  
Premium: ..... anpassat

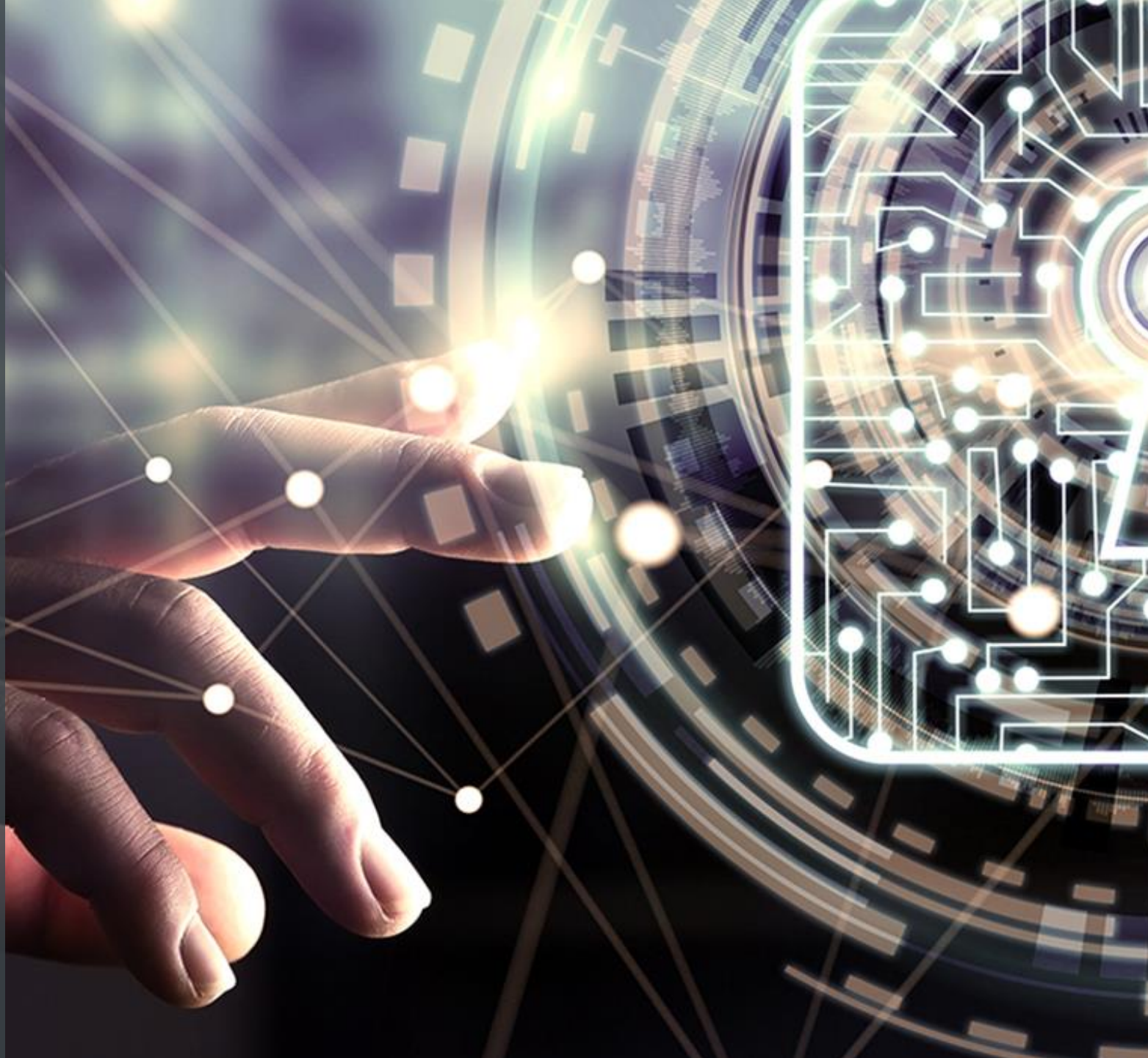
**För mer information**  
Kontakta din lokala Atea-representant eller Martin Moberg på martin.moberg@atea.se.

Workshop → Analys → BIA → Design → Implementation → Underhåll



# Varför ta steget?

- ✓ Kostnadseffektivt sätt att skydda affärskritisk information
- ✓ Enkel integration med vCenter Server
- ✓ Passar alla VMware vSpherekunder
- ✓ Välj vilka virtuella servrar du vill skydda utifrån ditt behov





# Kontaktinformation

---

- Natalie Yilmaz – Product Manager, Atea Sverige AB  
natalie.yilmaz@atea.se +46-8-4774883
- Jonas Emilsson – Concept Manager Datacenter, Atea Sverige AB  
jonas.emilsson@atea.se +46-90-712841

**2018** ATEA  
**BOOT  
CAMP**

# Tack för mig

Atea

Vill du veta mer, registrera dig vid utgången.

Betygsätt gärna passet i appen.

REJTA  
MITT PASS  
I APPEN